



**Московский  
проспект**

# **НОВЫЙ ЖИЛОЙ КОМПЛЕКС**



г. Кемерово, ул. Кирова, 25,  
пр-т Московский, 2а-138  
8 (3842) 630-300  
[www.progrand.ru](http://www.progrand.ru)

**ПРО  
ГРАНД**

**ГЕНЕРАЛЬНЫЙ  
ЗАСТРОЙЩИК**





Администрация Кемеровской  
области



Администрация города  
Кемерово



Уральская горно-  
металлургическая  
компания

## ПРОЕКТОМ ПРЕДУСМОТРЕНО



безопасные дворы  
видеонаблюдение



спортивные площадки  
и зоны для занятия workout,  
скейт парк



парковки



ТЦ и магазины



парковая зона отдыха



детский сад 380 мест



10 жилых домов разной этажности



большие детские тематические  
площадки с травмобезопасным  
покрытием



храм

## МЕСТО РАСПОЛОЖЕНИЯ





## ДЕТСКИЕ И СПОРТИВНЫЕ ПЛОЩАДКИ

*Для юных жителей комплекса во дворе первых сданных домов уже оборудована большая современная детская площадка с мягким резиновым покрытием - гарантия того, что Вашим детям не придется искать место для игр. Среди разнообразных малых архитектурных форм установлены любимая многими качеля - «гнездо» и 2 встроенных батута. Для малышек обустроена песчаная зона с каруселями.*

*По периметру детской площадки установлено освещение, поэтому даже вечером можно наслаждаться прогулками.*



## ОТКРЫТА ПРОДАЖА

пр. Московский, 4а  
ДОМ № 10/12 строительный  
Срок сдачи III квартал 2020 г.

## ХАРАКТЕРИСТИКИ ДОМА

- конструктив - кирпич;
- 12 этажей + технический этаж;
- 3 подъезда, 248 квартир;
- 2 лифта: грузовой и пассажирский;
- колясочные;
- сквозные подъезды.

## КАЧЕСТВО В ДЕТАЛЯХ

- панорамное остекление;
- застекленные лоджии;
- базовая отделка квартир (либо «под ключ»);
- дизайнерская отделка мест общего пользования.



## СВЕТЛЫЕ ПОДЪЕЗДЫ







## КОМФОРТ НАЧИНАЕТСЯ С ПОДЪЕЗДА

Для будущих новоселов мы подготовили:

- сквозной подъезд (вход в дом с парадной и дворовой сторон);
- панорамное остекление входных групп;
- колясочные;
- дизайнерская отделка мест общего пользования.



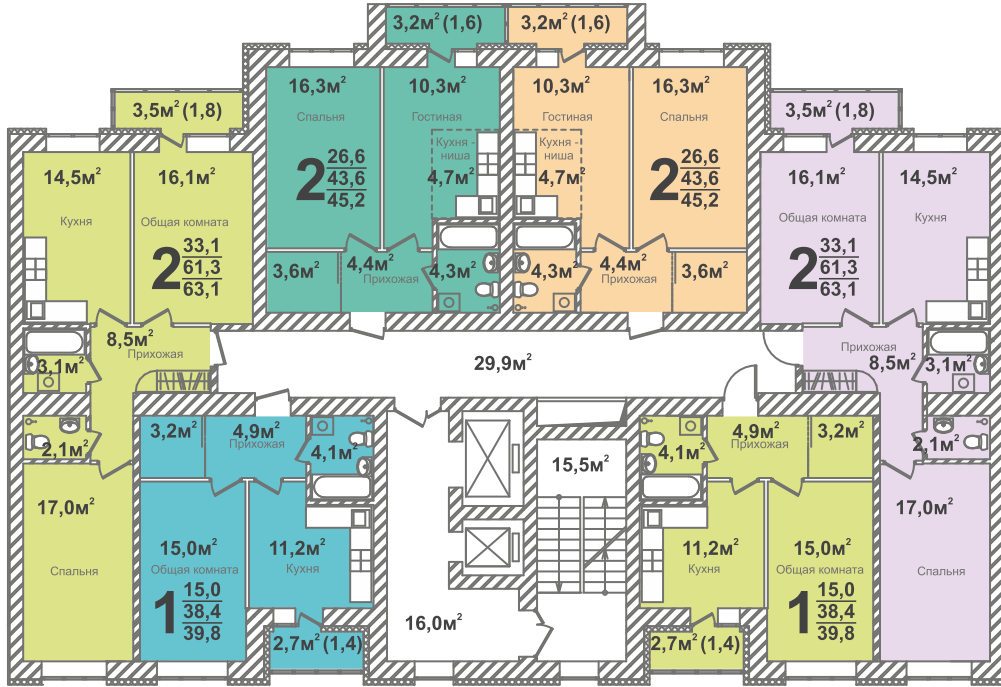
## БЛОК СЕКЦИЯ «А»



ул. Терешковой



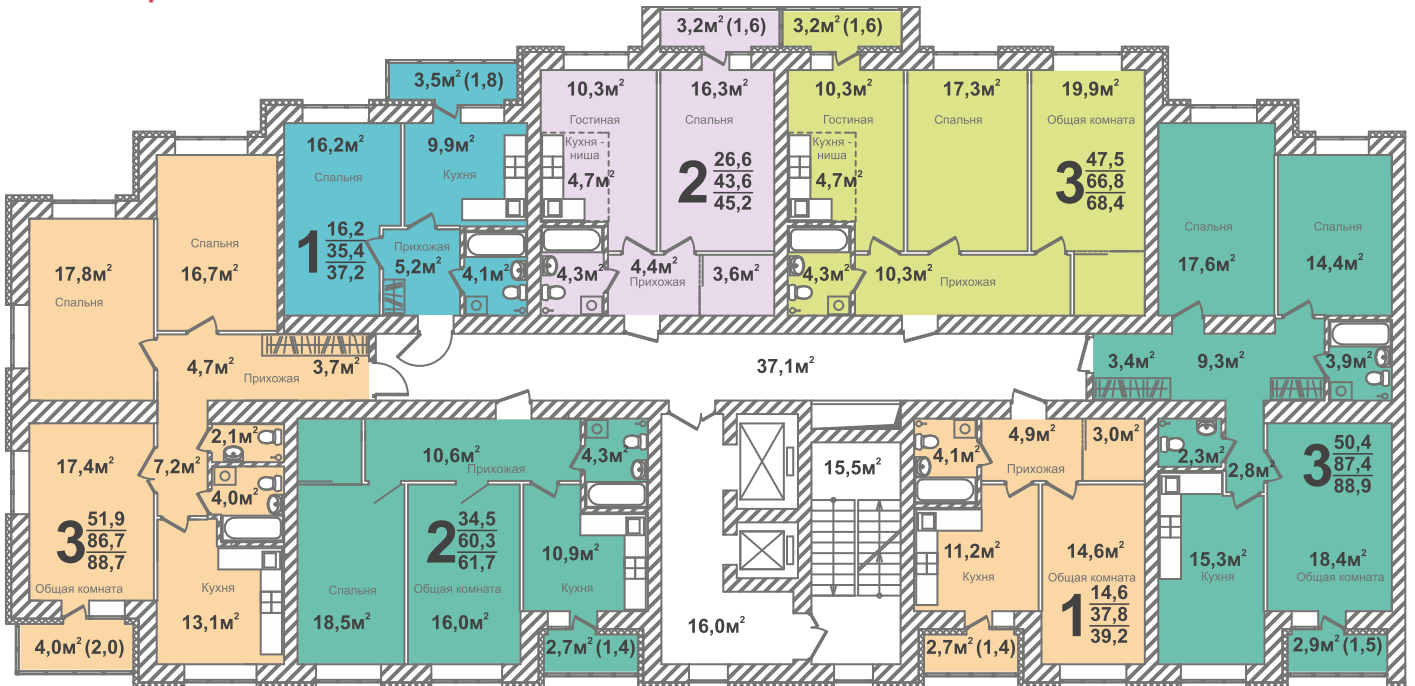
**БЛОК СЕКЦИЯ «Б»**



ул. Терешковой



**БЛОК СЕКЦИЯ «В»**



ул. Терешковой





## СТАРТ ПРОДАЖ

«Московский проспект» II очередь



Концепция «Безопасный двор»





## ОТКРЫТА ПРОДАЖА

ул. Терешковой, 16г  
Срок сдачи III кв. 2020 г.

### ХАРАКТЕРИСТИКИ ДОМА

- конструктив - железобетон;
- 16 этажей, технический этаж;
- 170 квартир;
- сквозные подъезды;
- колясочные на 1-м этаже.

### КАЧЕСТВО В ДЕТАЛЯХ

- панорамное остекление;
- застекленные лоджии;
- базовая отделка квартир (либо «под ключ»).

### КОМФОРТ НАЧИНАЕТСЯ С ПОДЪЕЗДА

Для будущих новоселов мы подготовили:

- сквозной подъезд (вход в дом с парадной и дворовой сторон);



- панорамное остекление входных групп;
- колясочные;
- дизайнерская отделка мест общего пользования.

тамбур



лифтовой холл



КОЛЯСОЧНЫЕ



квартирный холл





## ПОЭТАЖНЫЙ ПЛАН ПЕРВОГО ЭТАЖА

ул. Терешковой, 16Г (стр. 16)



### ПОЭТАЖНЫЙ ПЛАН ТИПОВОГО ЭТАЖА

ул. Терешковой, 16г (стр. 16)





## НОВЫЙ КИРПИЧНЫЙ ДОМ КОМФОРТ КЛАССА С ПОДЗЕМНЫМ ПАРКИНГОМ

ул. Терешковой, 16а  
Срок сдачи IV кв. 2022 г.

### ХАРАКТЕРИСТИКИ ДОМА

- конструктив - кирпич;
- 15 этажей (12 жилых + технический этаж);
- 3 подъезда, 276 квартир;
- 2 лифта: грузовой и пассажирский;
- 1 этаж - коммерческие помещения;
- 1 паркинг на - 1 этаже  
(лифт спускается на - 1 этаж).



### КАЧЕСТВО В ДЕТАЛЯХ

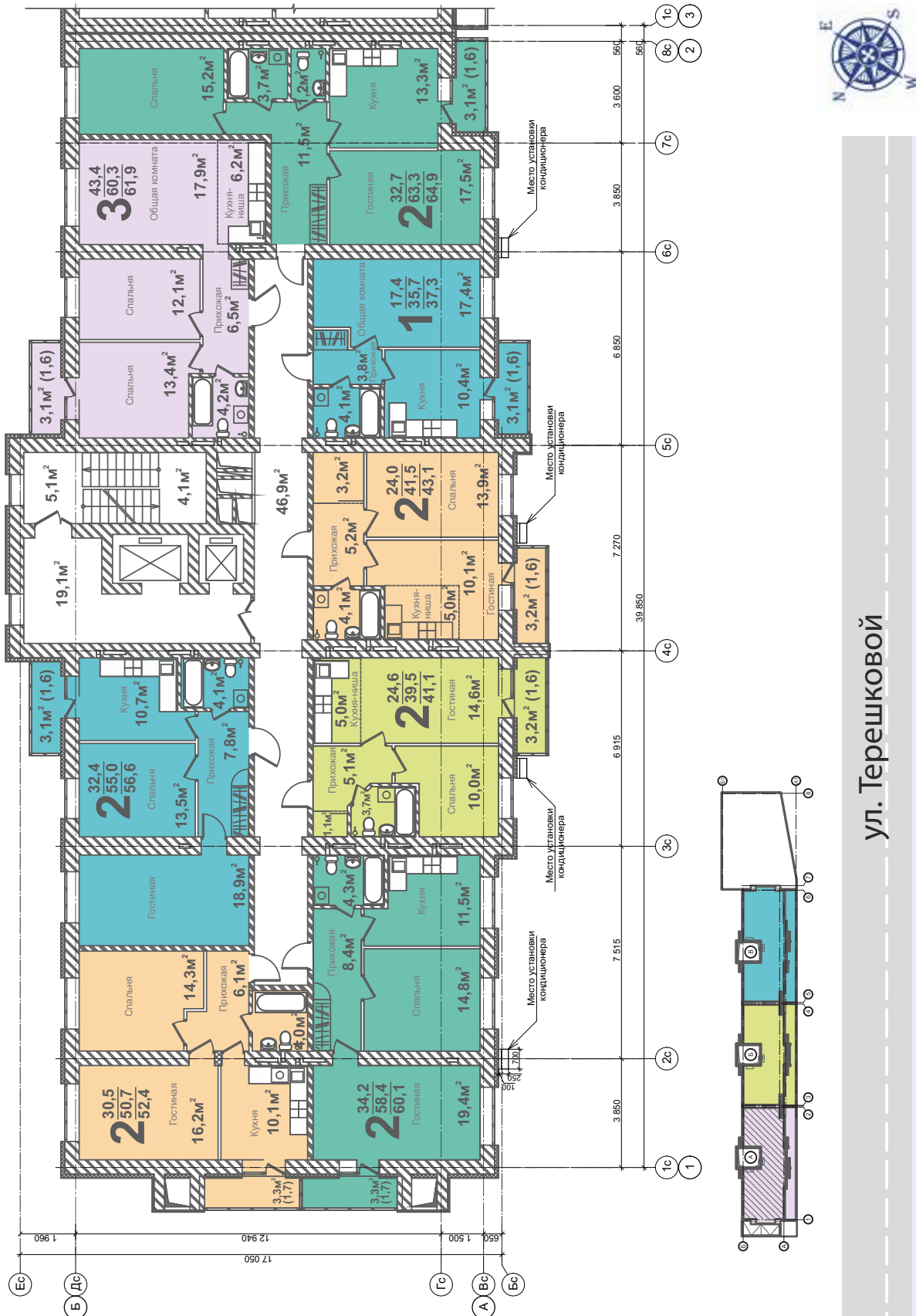
- панорамное остекление;
- застекленные лоджии;
- квартиры с большими террасами на 2-м этаже
- базовая отделка квартир  
(либо «под ключ»);
- дизайнерская отделка мест  
общего пользования.







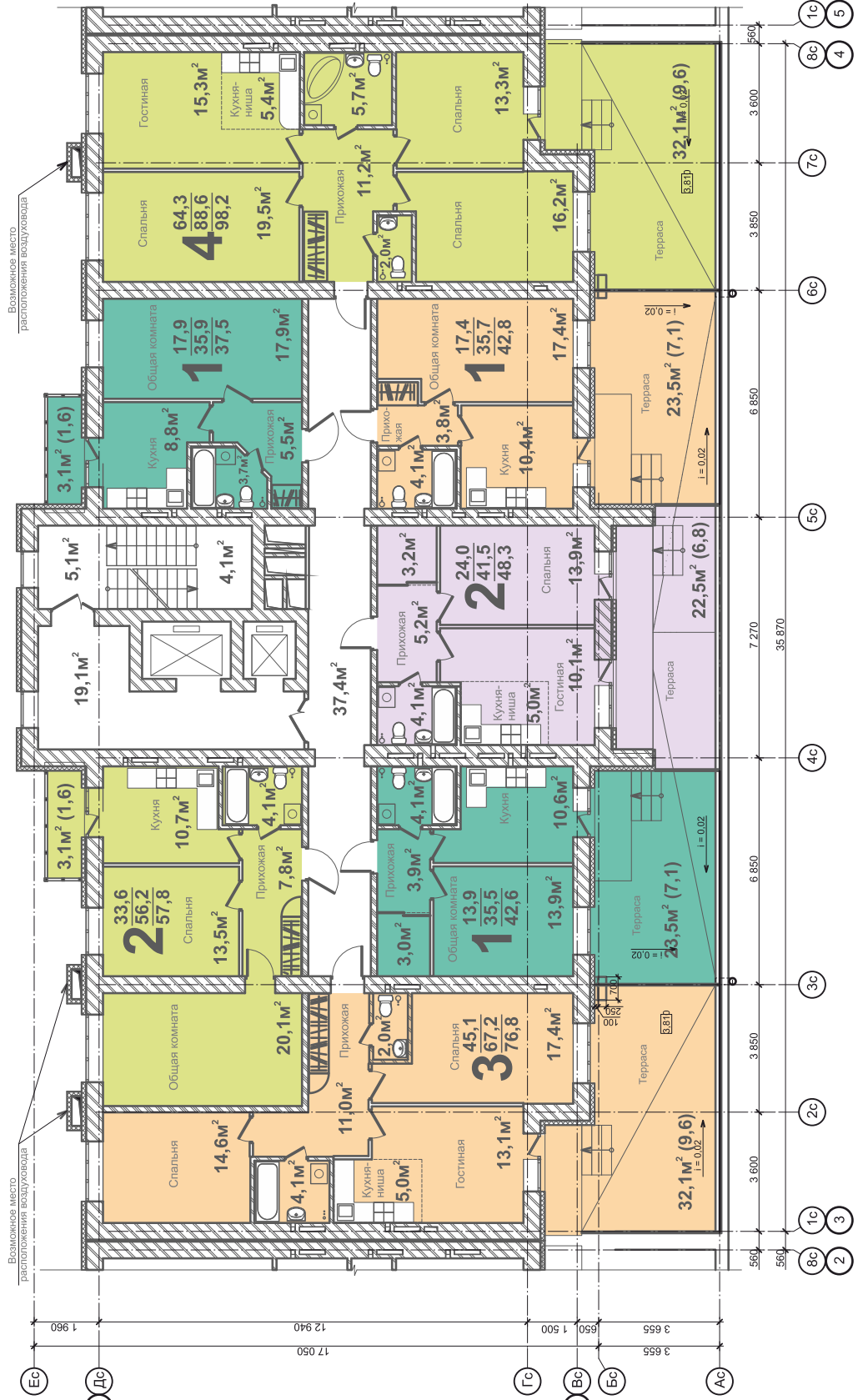
**ПОЭТАЖНЫЙ ПЛАН ТИПОВОГО ЭТАЖА БЛОК СЕКЦИЯ «А»**  
ул. Терешковой, 16а



ул. Терешковой

### ПОЭТАЖНЫЙ ПЛАН ВТОРОГО ЭТАЖА БЛОК СЕКЦИЯ «Б»

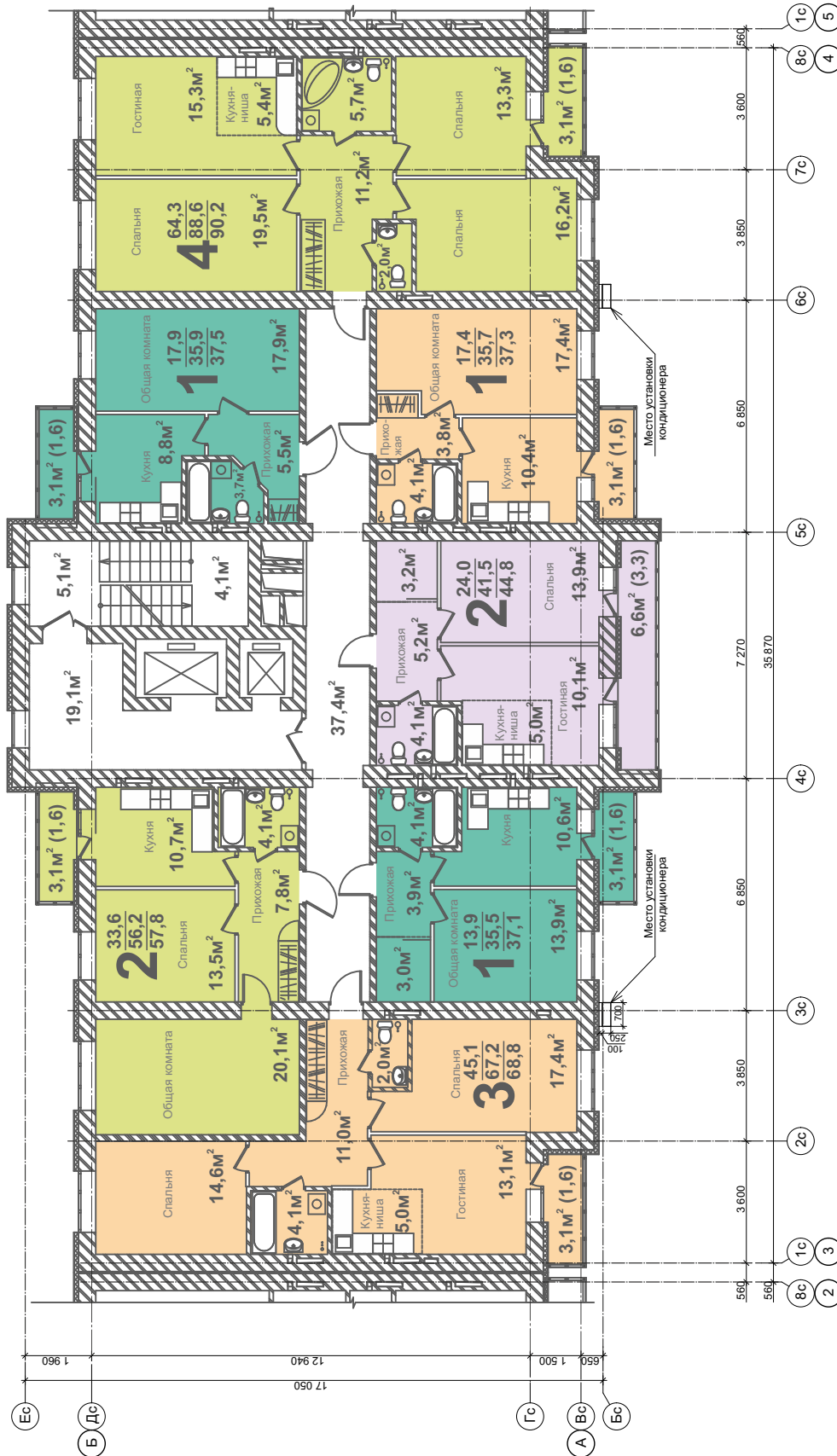
ул. Терешковой, 16а



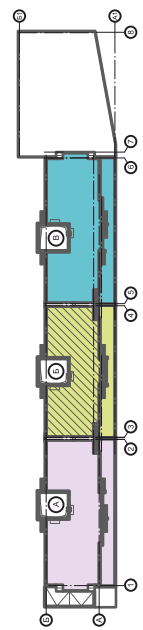
ул. Терешковой



**ПОЭТАЖНЫЙ ПЛАН ТИПОВОГО ЭТАЖА БЛОК СЕКЦИЯ «Б»**  
ул. Терешковой, 16а

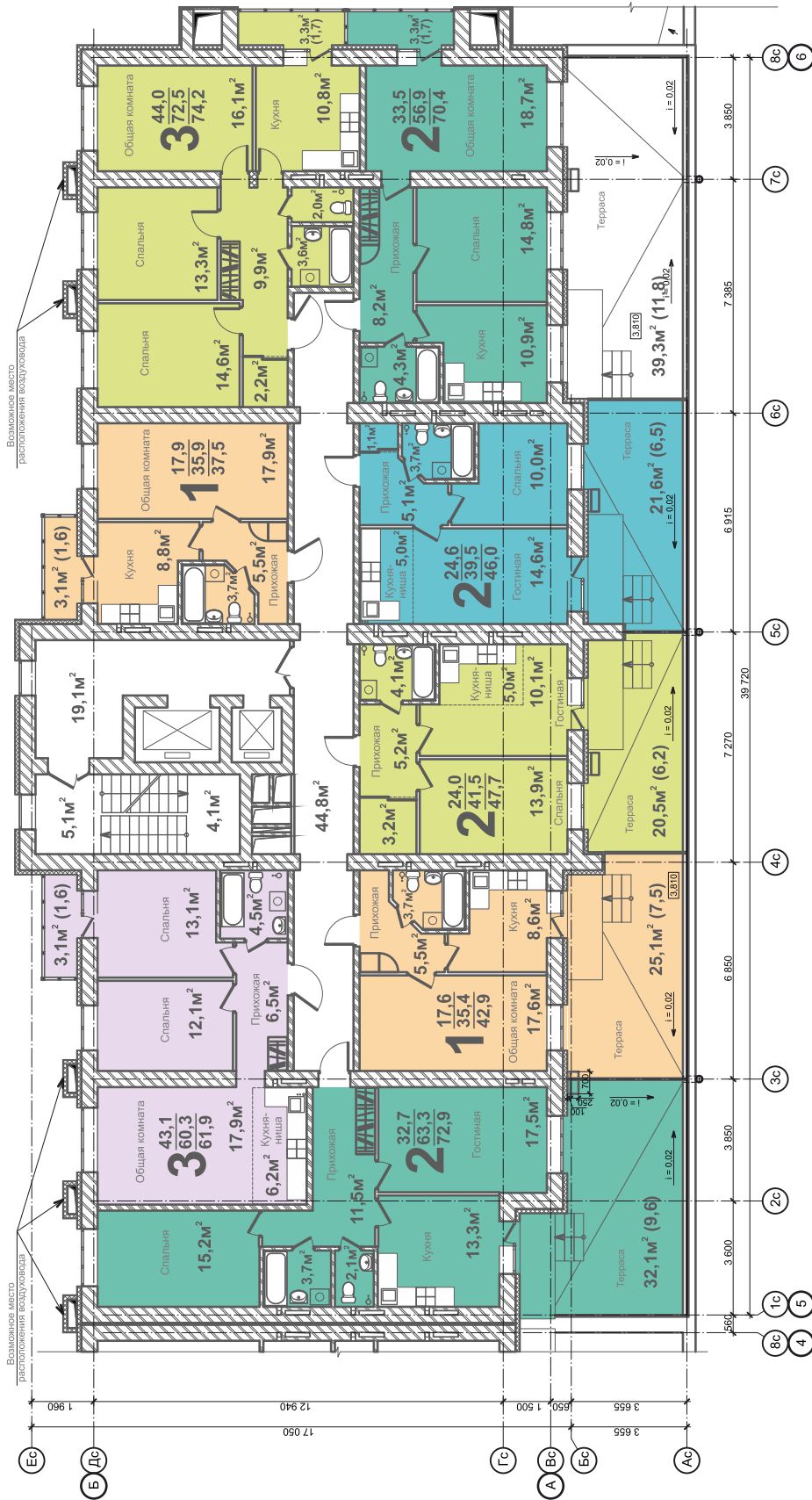


ул. Терешковой

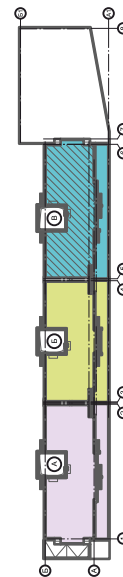


# ПОЭТАЖНЫЙ ПЛАН ВТОРОГО ЭТАЖА БЛОК СЕКЦИЯ «В»

ул. Терешковой, 16а

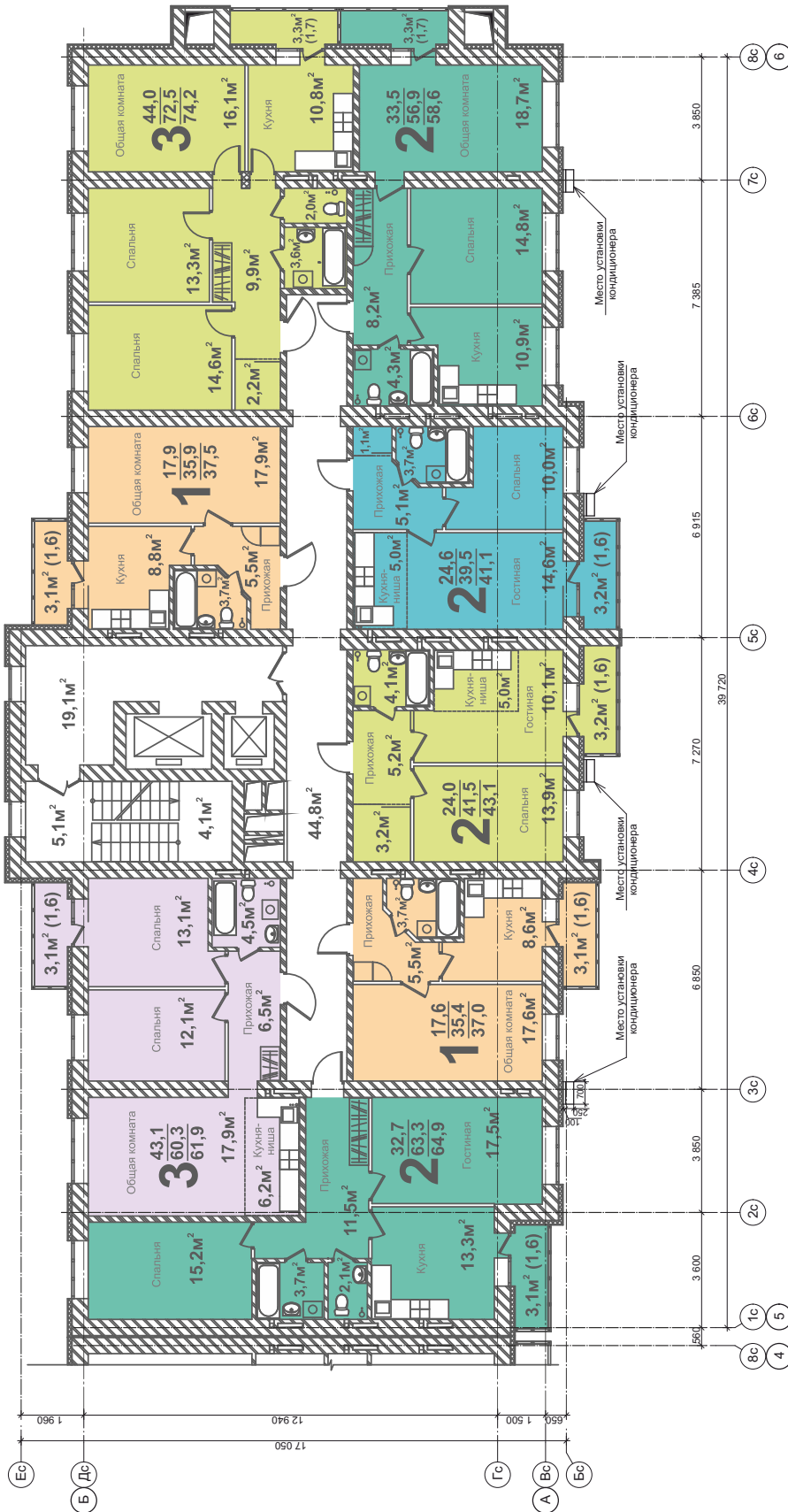


ул. Терешковой

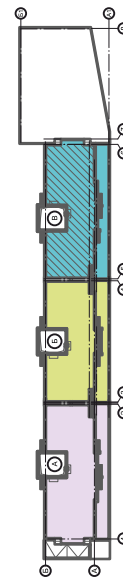




**ПОЭТАЖНЫЙ ПЛАН ТИПОВОГО ЭТАЖА БЛОК СЕКЦИЯ «В»**  
ул. Терешковой, 16а



ул. Терешковой



## КАЧЕСТВО СТРОИТЕЛЬСТВА

Все квартиры реализуются с готовым проектом.

Комнаты в квартирах имеют правильную форму без выступов и колонн. В таких комнатах легче соблюдать баланс и симметрию при расстановке мебели.



ровные стены

панорамные  
окна

радиаторы  
отопления

цементно-  
песчаная  
стяжка пола

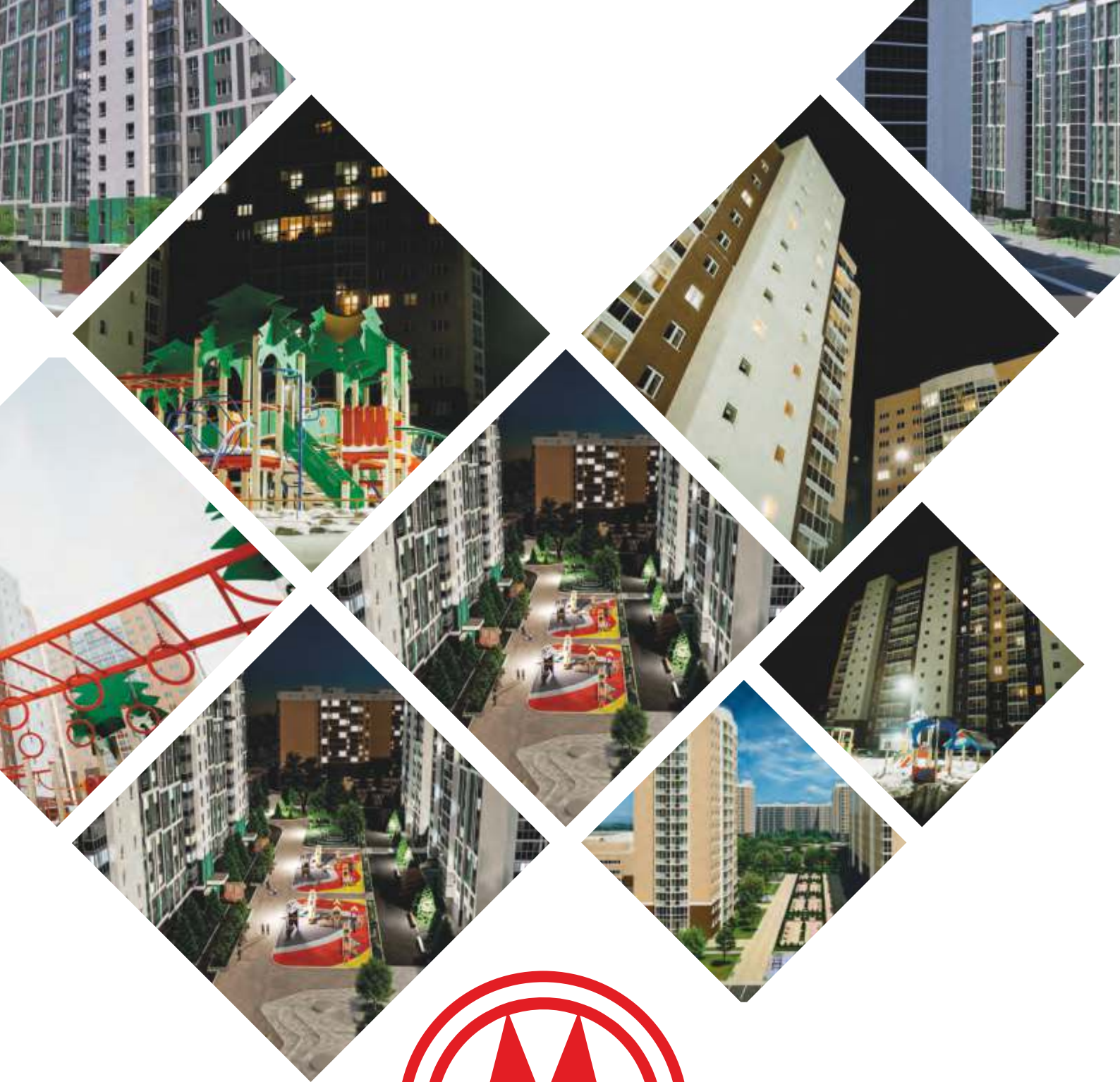
качественные входные металлические двери с надежными замками и сменной внутренней декоративной панелью

застекленные лоджии



- в квартирах установлены межкомнатные перегородки ГКЛ на металлическом каркасе;
- электрика в квартирах подведена до квартирного электрощитка с установкой счетчика электрической энергии и автоматических выключателей, выполнена внутренняя разводка электроснабжения по проекту;
- выполнена гидроизоляция пола в санузле;
- установлены приборы учета





**Московский  
проспект**

**РАЗВИТАЯ ИНФРАСТРУКТУРА,  
СОВРЕМЕННЫЕ ДЕТСКИЕ ИГРОВЫЕ ПЛОЩАДКИ,  
СПОРТИВНЫЕ ПЛОЩАДКИ, ПАРКОВКИ**



## КЛАДОВАЯ

В жилом микрорайоне «Московский проспект» Вы можете сэкономить полезную площадь своей квартиры и хранить необходимые для активного летнего и зимнего отдыха велосипеды, лыжи и другие крупногабаритные вещи в кладовых помещениях.

В жилом доме Московский, 4а (№ 10/12стр.) кладовые помещения площадью 2,7 до 5,6 м расположены на цокольном этаже.

В жилом доме 16г кладовые расположены на одном этаже с Вашей квартирой.



## ПОДЗЕМНЫЙ ПАРКИНГ

В жилом микрорайоне «Московский проспект» в строящемся доме по ул. Терешковой, 16а на - 1 этаже расположены парковочные места.



БРЕНД КУЗБАССА  
2017

**ПРО  
ГРАНД**

ООО Специализированный  
Застройщик «ПРОГРАНД»  
650000, Россия  
г. Кемерово, ул. Кирова, 25,  
пр-т Московский, 2а-138  
8 (3842) 630-300  
[www.progrand.ru](http://www.progrand.ru)