



**Московский  
проспект**

# **НОВЫЙ ЖИЛОЙ КОМПЛЕКС**



г. Кемерово, ул. Кирова, 25  
8 (3842) 630-300  
[www.progrand.ru](http://www.progrand.ru)

**ПРО  
ГРАНД**

**ГЕНЕРАЛЬНЫЙ  
ЗАСТРОЙЩИК**



Администрация Кемеровской  
области



Администрация города  
Кемерово



Уральская горно-  
металлургическая  
компания

## ПРОЕКТОМ ПРЕДУСМОТРЕНО



безопасные дворы  
видеонаблюдение



спортивные площадки  
и зоны для занятия workout



открытые парковки, подземный  
паркинг на 49 м/м в жилом доме



коммерческие помещения  
и магазины



парковая зона отдыха



детский сад 380 мест



15 жилых домов разной этажности



большие детские тематические  
площадки с травмобезопасным  
покрытием



храм

## МЕСТО РАСПОЛОЖЕНИЯ



## ДЕТСКИЕ И СПОРТИВНЫЕ ПЛОЩАДКИ

*Для юных жителей комплекса во дворе первых сданных домов уже оборудована большая современная детская площадка с мягким резиновым покрытием - гарантия того, что Вашим детям не придется искать место для игр. Среди разнообразных малых архитектурных форм установлены любимая многими качеля - «гнездо» и 2 встроенных батута. Для малышек обустроена песчаная зона с каруселями.*

*По периметру детской площадки установлено освещение, поэтому даже вечером можно наслаждаться прогулками.*



## СТАРТ ПРОДАЖ

«Московский проспект» II очередь



Концепция «Безопасный двор»



## ОТКРЫТА ПРОДАЖА

ул. Терешковой, 16в  
Срок сдачи III кв. 2021 г.

### ХАРАКТЕРИСТИКИ ДОМА

- конструктив - железобетон;
- 16 этажей, технический этаж;
- 174 квартиры;
- сквозные подъезды;
- колясочные на 1-м этаже;
- 2 лифта.

### КАЧЕСТВО В ДЕТАЛЯХ

- панорамное остекление;
- застекленные лоджии;
- базовая отделка квартир (либо «под ключ»).

### КОМФОРТ НАЧИНАЕТСЯ С ПОДЪЕЗДА

Для будущих новоселов мы подготовили:  
- сквозной подъезд (вход в дом с парадной и дворовой сторон);



- панорамное остекление входных групп;
- колясочные;
- дизайнерская отделка мест общего пользования.

тамбур



лифтовой холл



КОЛЯСОЧНЫЕ



квартирный холл



**ПОЭТАЖНЫЙ ПЛАН ПЕРВОГО ЭТАЖА**  
ул. Терешковой, 16в (стр. 17)



## ПОЭТАЖНЫЙ ПЛАН ТИПОВОГО ЭТАЖА

ул. Терешковой, 16в (стр. 17)



## **НОВЫЙ КИРПИЧНЫЙ ДОМ КОМФОРТ КЛАССА С ПОДЗЕМНЫМ ПАРКИНГОМ**

ул. Терешковой, 16а  
Срок сдачи IV кв. 2021 г.

### **ХАРАКТЕРИСТИКИ ДОМА**

- конструктив - кирпич;
- 14 этажей (1 коммерческий, 12 жилых + технический этаж);
- 3 подъезда, 276 квартир;
- 2 лифта: грузовой и пассажирский;
- 1 этаж - коммерческие помещения;
- 1 паркинг на - 1 этаже (лифт спускается на - 1 этаж).

### **КАЧЕСТВО В ДЕТАЛЯХ**

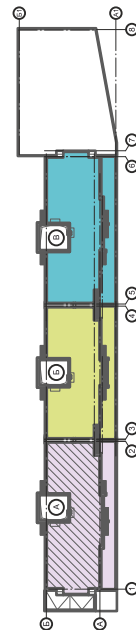
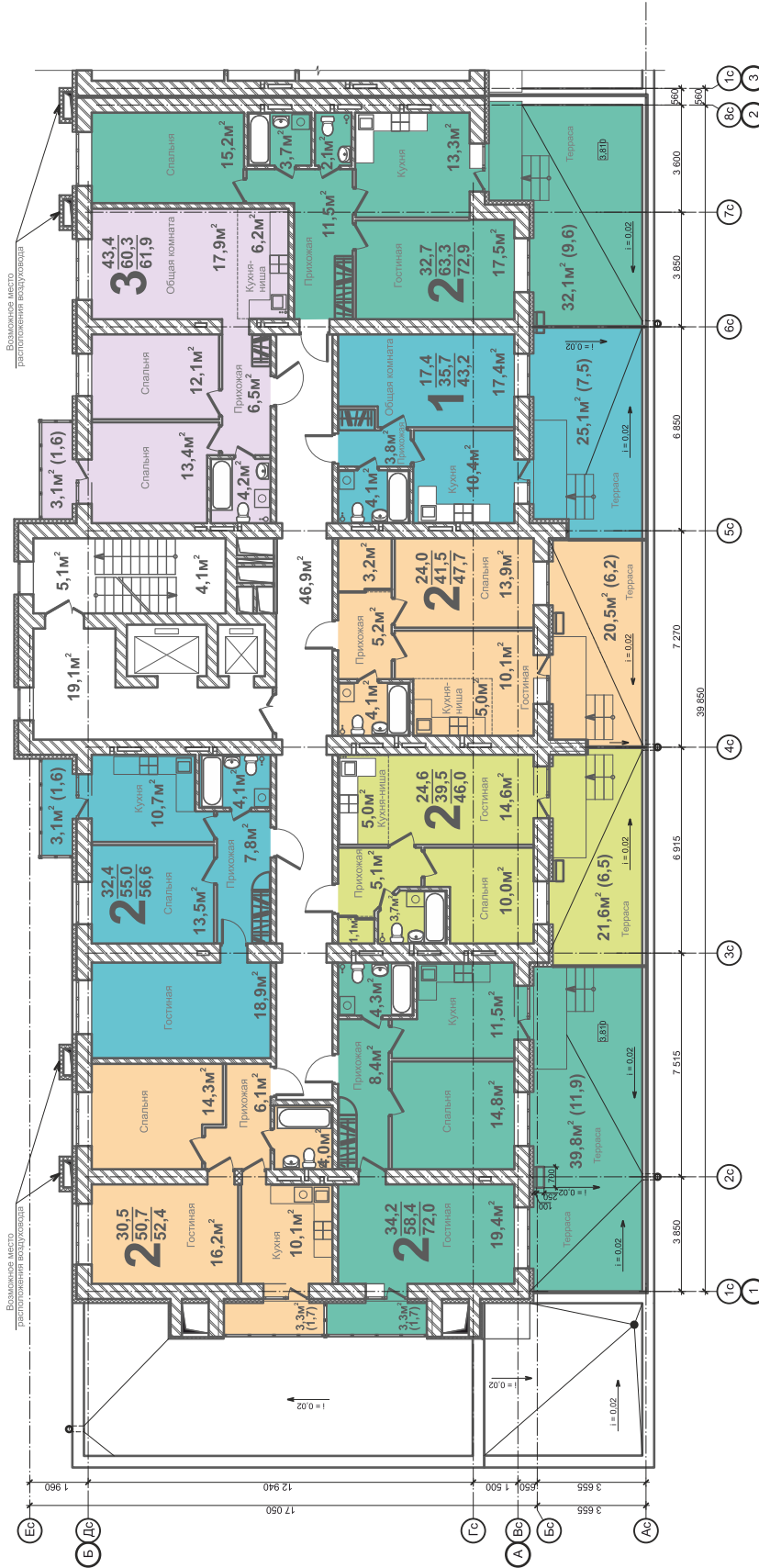
- панорамное остекление;
- застекленные лоджии;
- квартиры с большими террасами на 2-м этаже
- базовая отделка квартир (либо «под ключ»);
- дизайнерская отделка мест общего пользования.





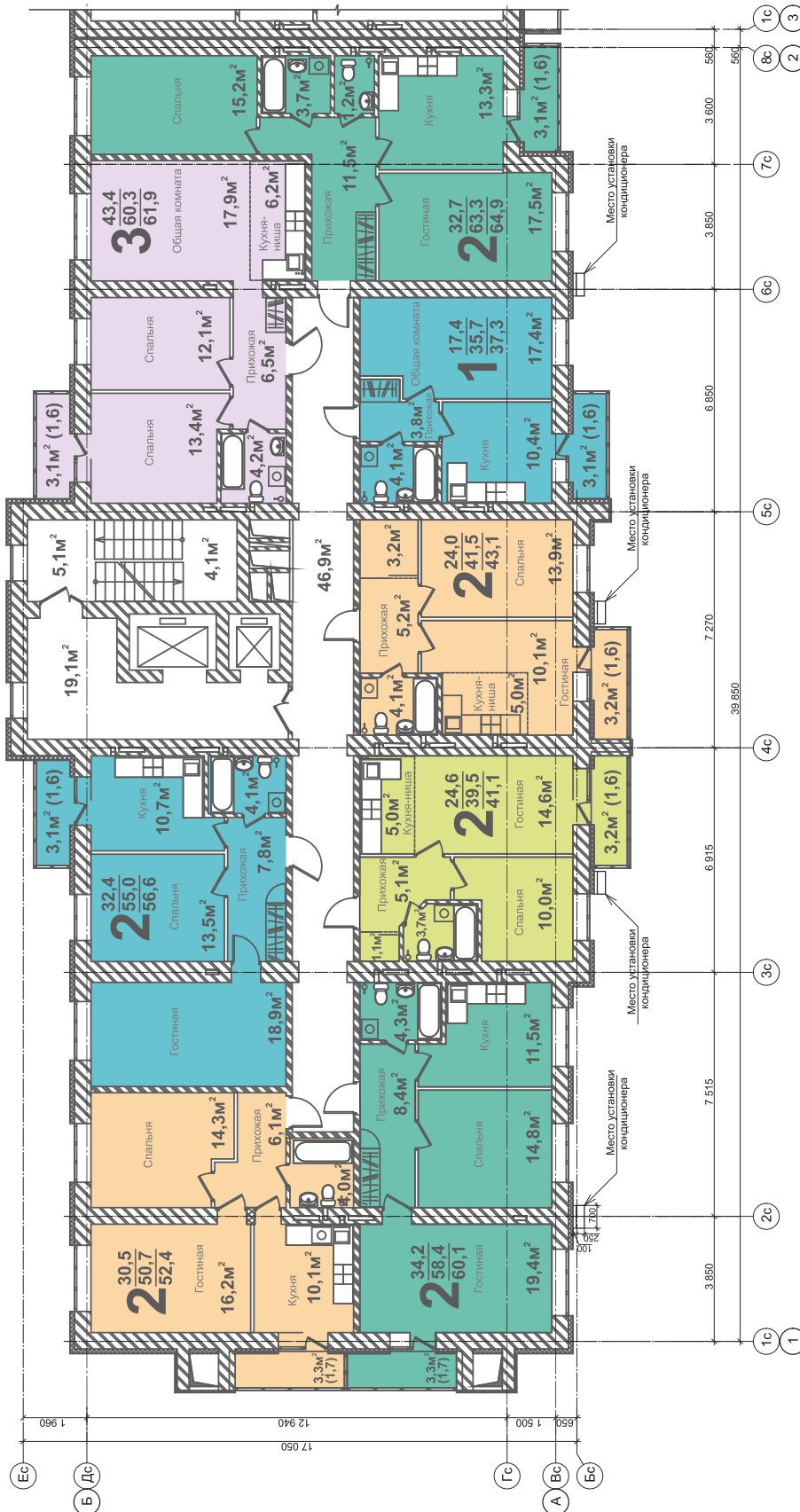
# ПОЭТАЖНЫЙ ПЛАН ВТОРОГО ЭТАЖА БЛОК СЕКЦИЯ «А»

ул. Терешковой, 16а

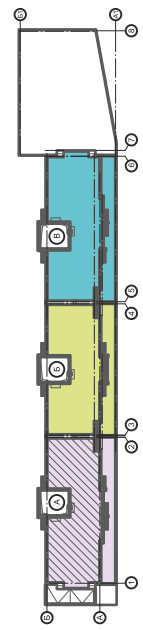


ул. Терешковой

**ПОЭТАЖНЫЙ ПЛАН ТИПОВОГО ЭТАЖА БЛОК СЕКЦИЯ «А»**  
ул. Терешковой, 16а

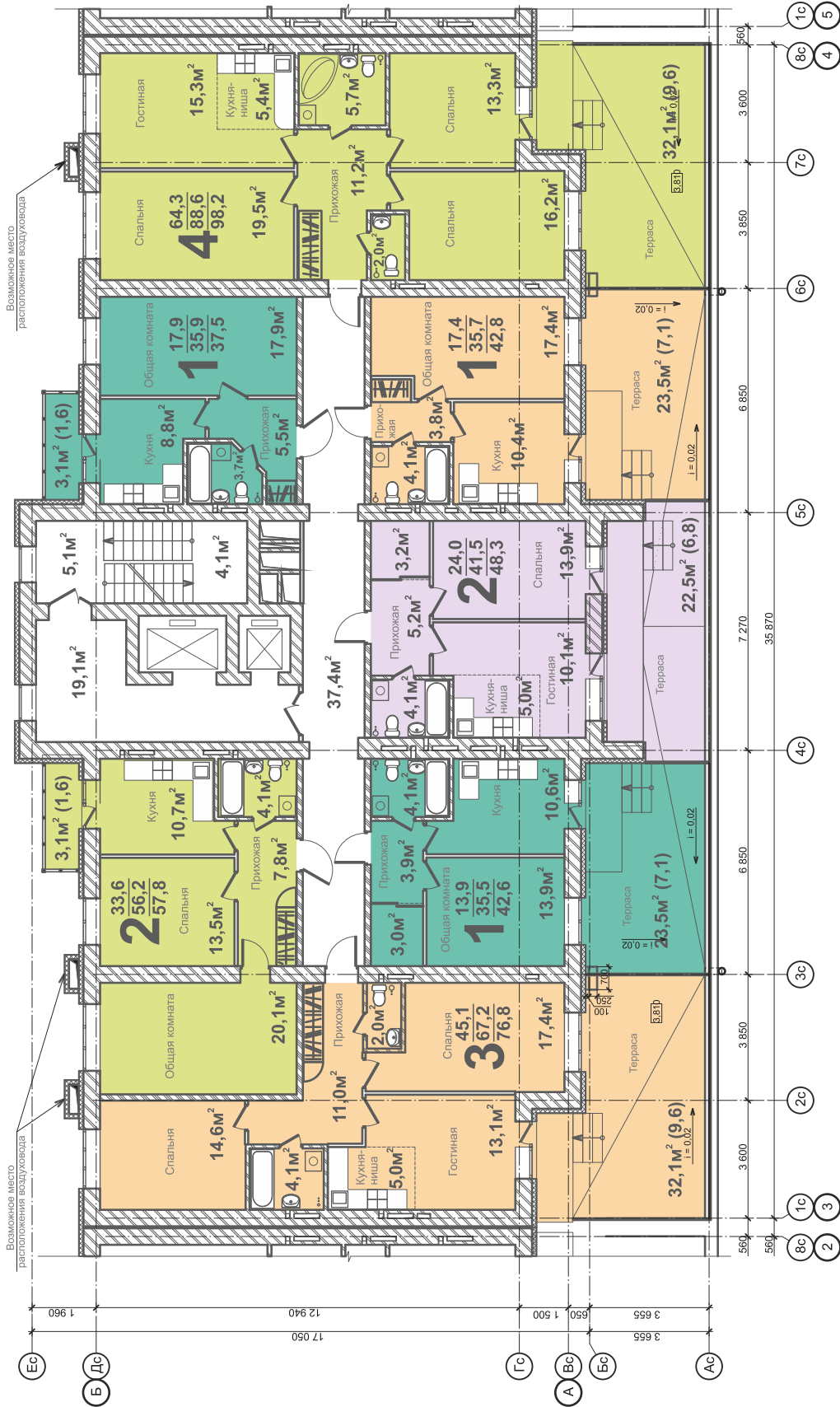


ул. Терешковой

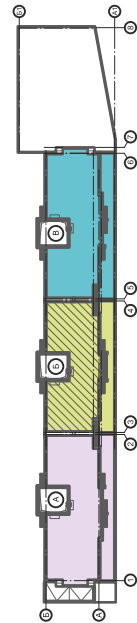


## ПОЭТАЖНЫЙ ПЛАН ВТОРОГО ЭТАЖА БЛОК СЕКЦИЯ «Б»

ул. Терешковой, 16а

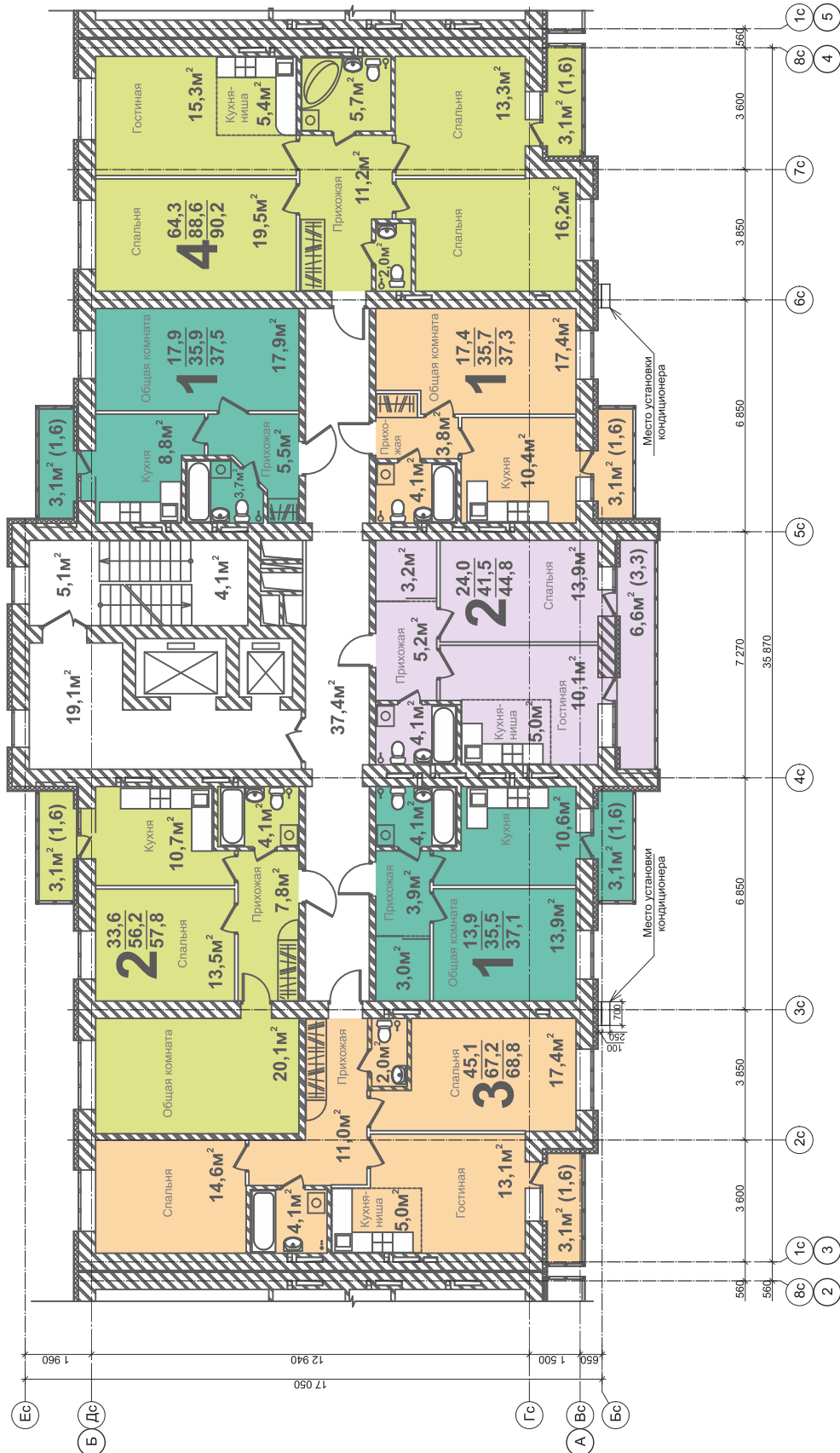


ул. Терешковой

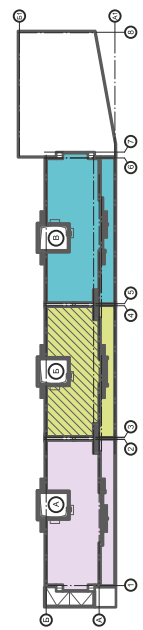


## ПОЭТАЖНЫЙ ПЛАН ТИПОВОГО ЭТАЖА БЛОК СЕКЦИЯ «Б»

ул. Терешковой, 16а

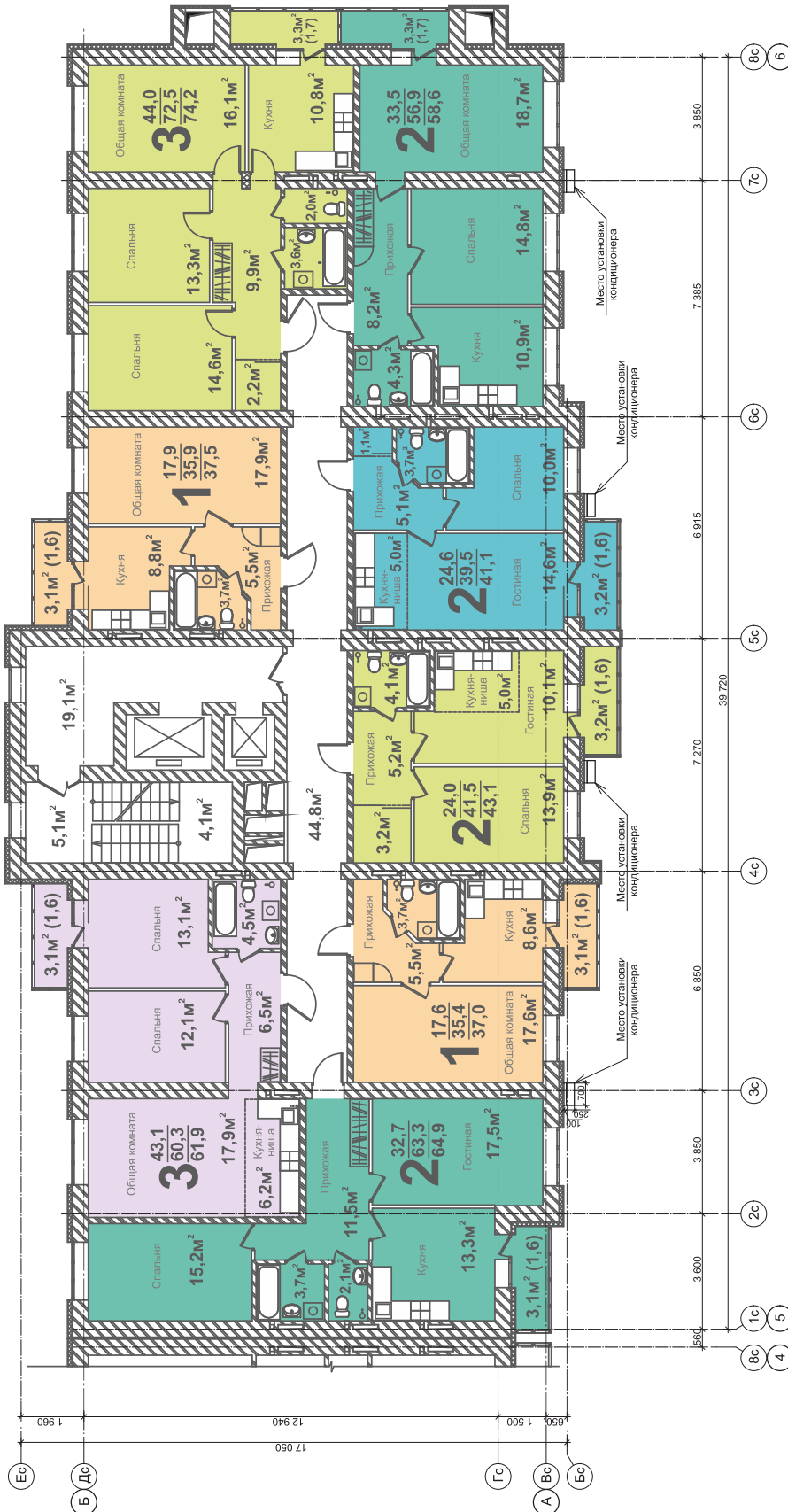


ул. Терешковой

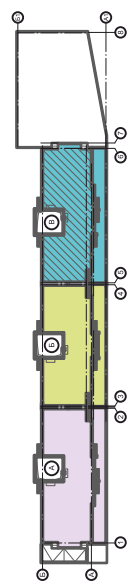




**ПОЭТАЖНЫЙ ПЛАН ТИПОВОГО ЭТАЖА БЛОК СЕКЦИЯ «В»**  
ул. Терешковой, 16а



ул. Терешковой



## КАЧЕСТВО СТРОИТЕЛЬСТВА

Все квартиры реализуются с готовым проектом.

Комнаты в квартирах имеют правильную форму без выступов и колонн. В таких комнатах легче соблюдать баланс и симметрию при расстановке мебели.



ровные стены

панорамные  
окна REHAU

радиаторы  
отопления

цементно-  
песчаная  
стяжка пола

качественные входные металлические  
двери с надежными замками и сменной  
внутренней декоративной панелью

застекленные лоджии



- в квартирах установлены межкомнатные перегородки ГКЛ на металлическом каркасе;
- электрика в квартирах подведена до квартирного электрощитка с установкой счетчика электрической энергии и автоматических выключателей, выполнена внутренняя разводка электроснабжения по проекту;
- выполнена гидроизоляция пола в санузле;
- установлены приборы учета.



## КЛАДОВАЯ

В жилом микрорайоне «Московский проспект» Вы можете сэкономить полезную площадь своей квартиры и хранить необходимые для активного летнего и зимнего отдыха велосипеды, лыжи и другие крупногабаритные вещи в кладовых помещениях.

В жилом доме Московский, 4а (№ 10/12 стр.) кладовые помещения площадью от 2,7 до 5,6 м<sup>2</sup> расположены на цокольном этаже.

В жилых домах по ул. Терешковой 16в и 16г кладовые расположены на одном этаже с Вашей квартирой.



## ПОДЗЕМНЫЙ ПАРКИНГ

В жилом микрорайоне «Московский проспект» в строящемся доме по ул. Терешковой, 16а на - 1 этаже расположены парковочные места.



БРЕНД КУЗБАССА  
2017

**ПРО  
ГРАНД**

ООО Специализированный  
Застройщик «ПРОГРАНД»  
650000, Россия  
г. Кемерово, ул. Кирова, 25,  
8 (3842) 630-300  
[www.progrand.ru](http://www.progrand.ru)